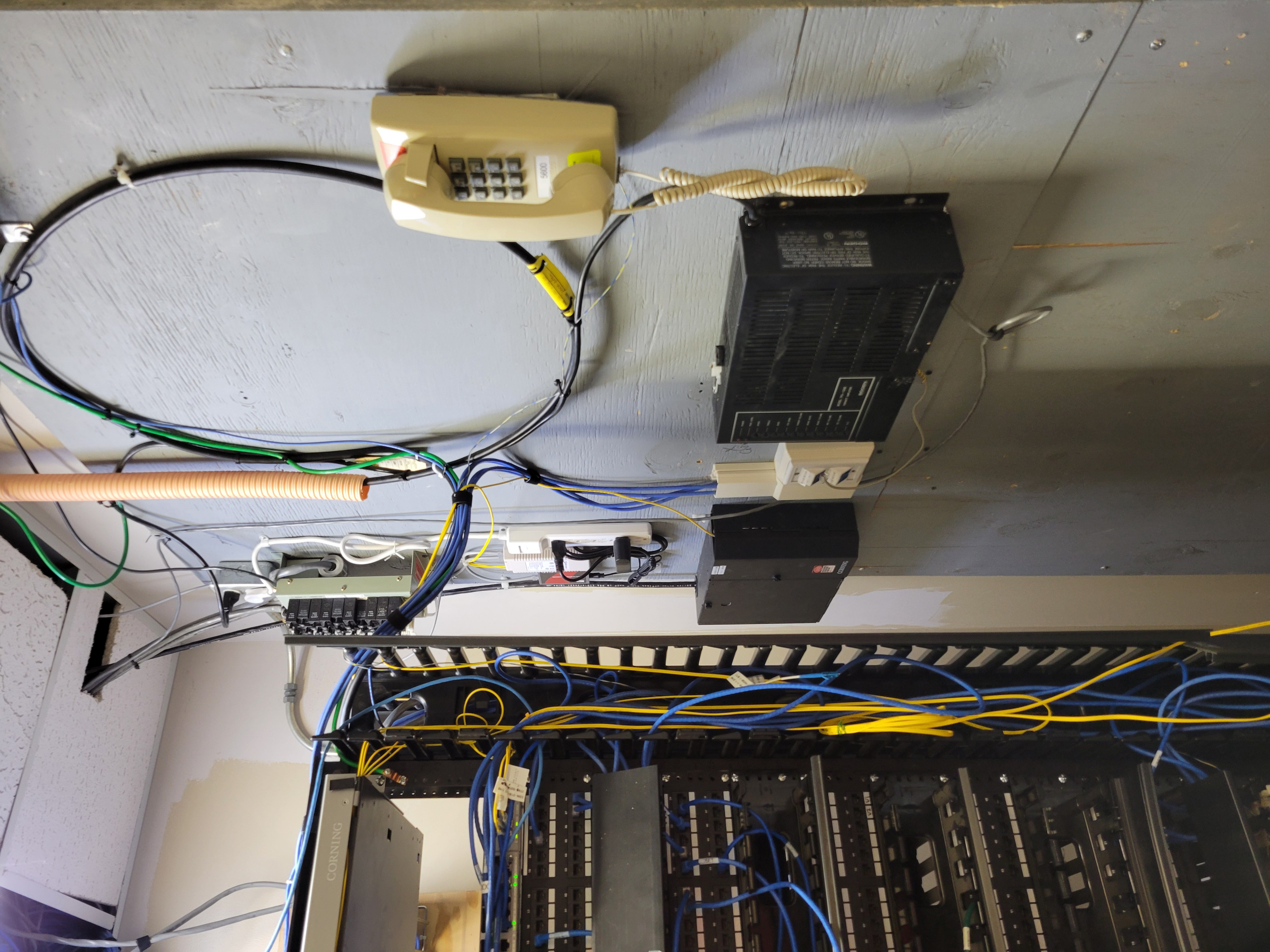


CORNING
LAN
24SM FCC TO ITN 200

LAN

GB HD

APC











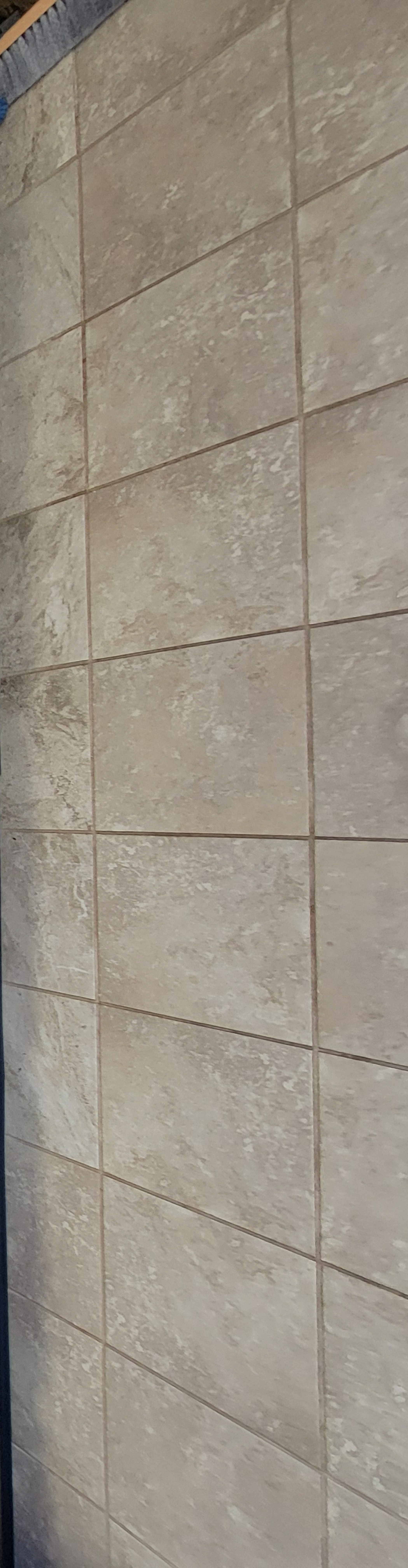
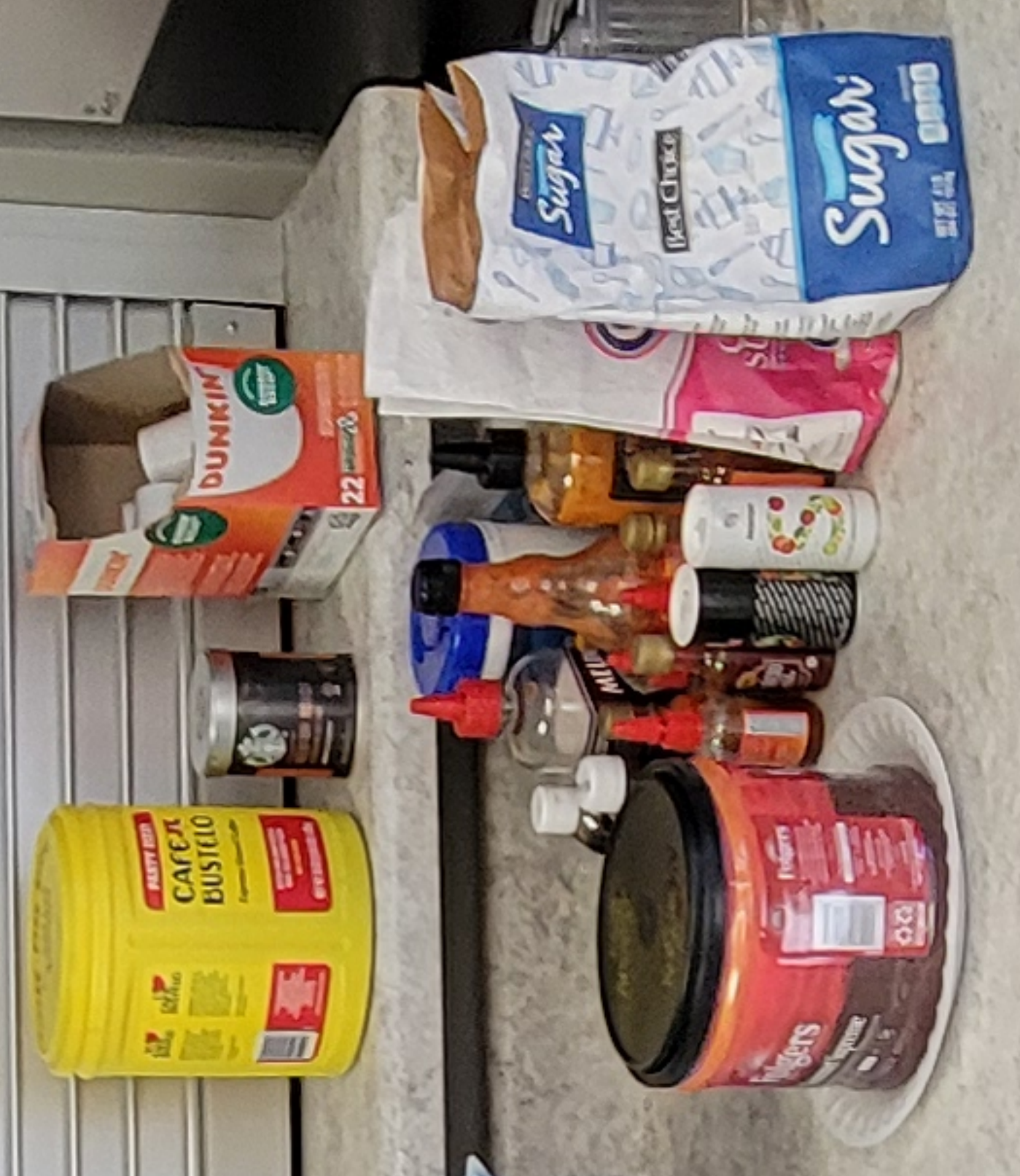
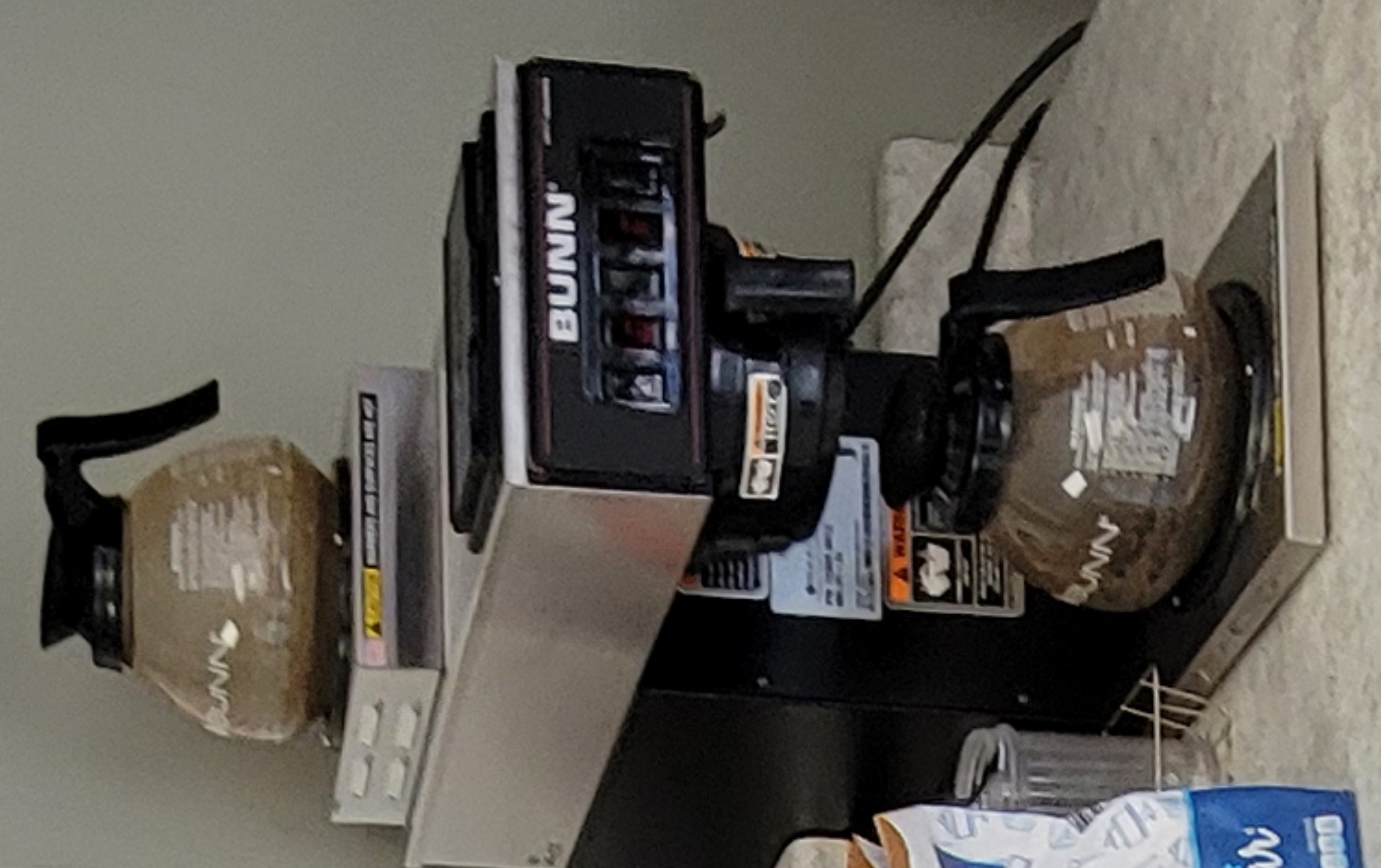








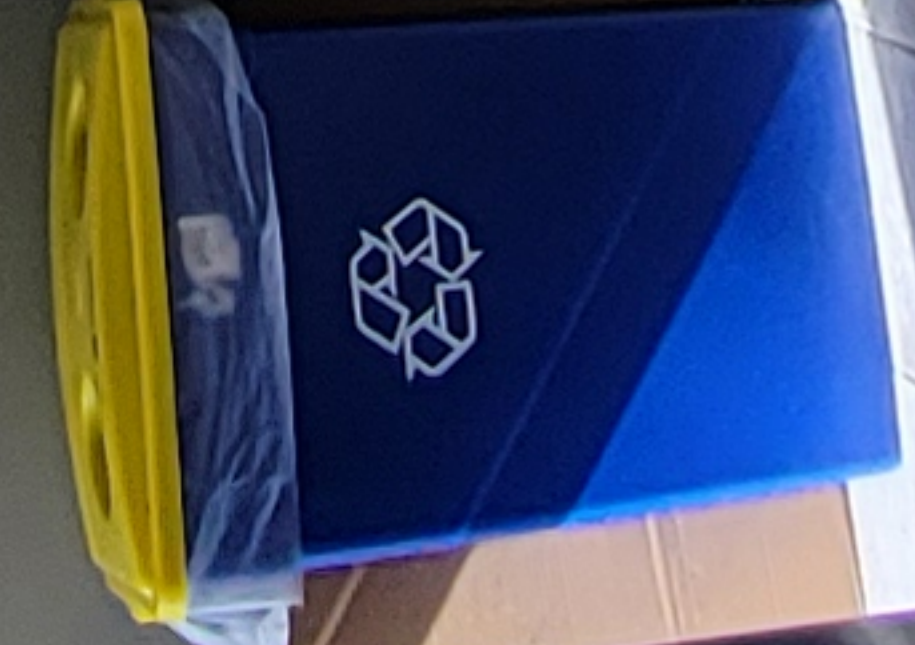


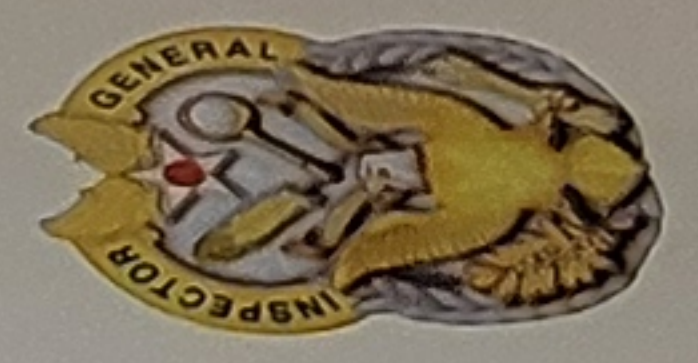




BLOG 218
STAFF
ONLY!!!

BLOG 218
STAFF
ONLY!!!





QUAL ASSAULT PREVENTION AND RESPONSE (QAPR)

Safe Home

QAPR is a program that provides training and resources to help prevent and respond to domestic violence.

QAPR is a program that provides training and resources to help prevent and respond to domestic violence.

QUAL ASSAULT PREVENTION AND RESPONSE (QAPR)

Safe Home

QAPR is a program that provides training and resources to help prevent and respond to domestic violence.

QAPR is a program that provides training and resources to help prevent and respond to domestic violence.

NO SMOKING





GARRISON

STANLEY





Informational sign with text and a small image of a building.

Small sign or sticker on the wall near the door.

For use with enclosure
 Pour utilisation avec coffret

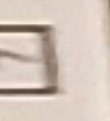
SQUARE D

80045-086-02

Parte Frontale de l'Unité
 Bloc de Coffret
 Électrique
 Type Avant de Coffret
 Électrique
 Issue No. R-0091

Made in USA
 Fabriqué aux E.-U.

01263



PANEL BOARD/PANNEAU/TABLERO LLP-218B

208Y/120 V. 3 φ DATE: 11/09/01

CIR.	LOAD / CHARGE / CARGA	CIR.	LOAD / CHARGE / CARGA
1	CEILING FANS (4)	2	HIGH BAY LIGHTS (6)
3	FURNACE #1	4	HIGH BAY LIGHTS (5)
5	FURNACE #2	6	OFFICE MODULE
7	OFFICE MODULE	8	OFFICE MODULE
9	LIGHTED EXIT SIGNS	10	OFFICE MODULE
11	FURNACE #3	12	DOCK LIGHTS (4)
13	EMERGENCY LIGHTS	14	OFFICE MODULE
15	QUAD RECEPTACLES (3)	16	OFFICE MODULE
17	OFFICE MODULE	18	OFFICE MODULE
19	SPACE	20	SPACE
21	SPACE	22	SPACE
23	SPACE	24	SPACE
25	SPACE	26	SPACE
27	SPACE	28	SPACE
29	SPACE	30	SPACE
31		32	
33		34	
35		36	
37		38	
39		40	
41		42	
43		44	
45		46	
47		48	
49		50	
51		52	
53		54	

MADE IN U.S.A. SQUARE D COMPANY HECHO EN E.U.A. 80031-158-01

FABRIQUE AUX E.U.

▲ WARNING **▲ ADVERTENCIA** **▲ AVERTISSEMENT**

POTENTIAL OR REDUCED SAFETY OR EQUIPMENT DAMAGE

• This equipment has been designed and tested by Square D to Underwriters Laboratories standards.

Use of other than Square D circuit breakers may adversely affect user safety, reliability, and will void the warranty.

• Do not allow petroleum based fluids, solvents or sprays on the face of this product.

Use of these products may adversely affect user safety and impair reliability.

DIMINUCION DE LA SEGURIDAD O DAÑO AL EQUIPO

• Este equipo ha sido diseñado y probado por Square D a niveles de rendimiento que exceden las normas de Underwriters Laboratories (UL).

El uso de interruptores que no sean de Square D puede afectar negativamente la seguridad del usuario, deteriorar la confiabilidad y anular la garantía.

• No permita que pinturas a base de petróleo, solventes o aerosoles toquen las partes no diseñadas de este producto.

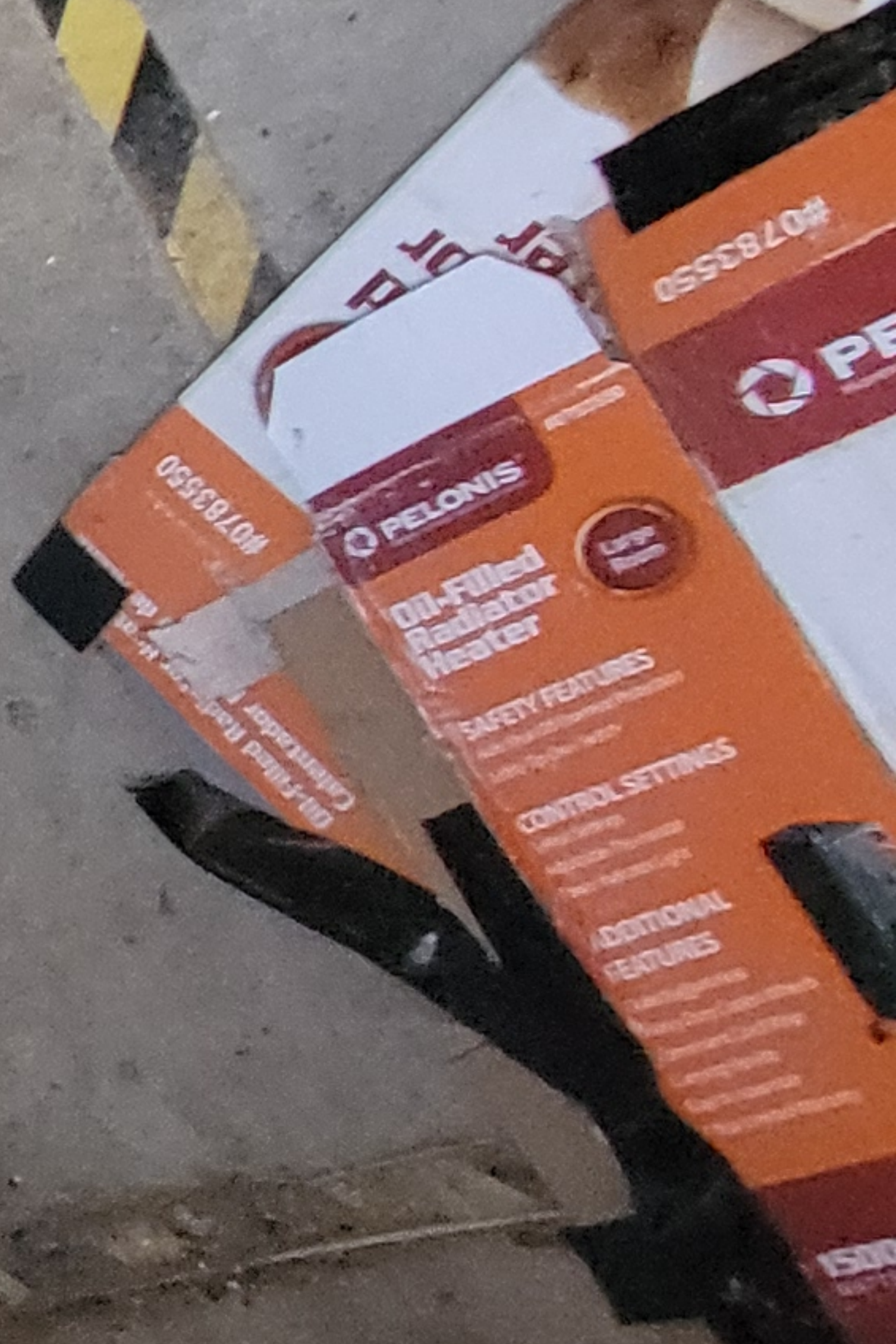
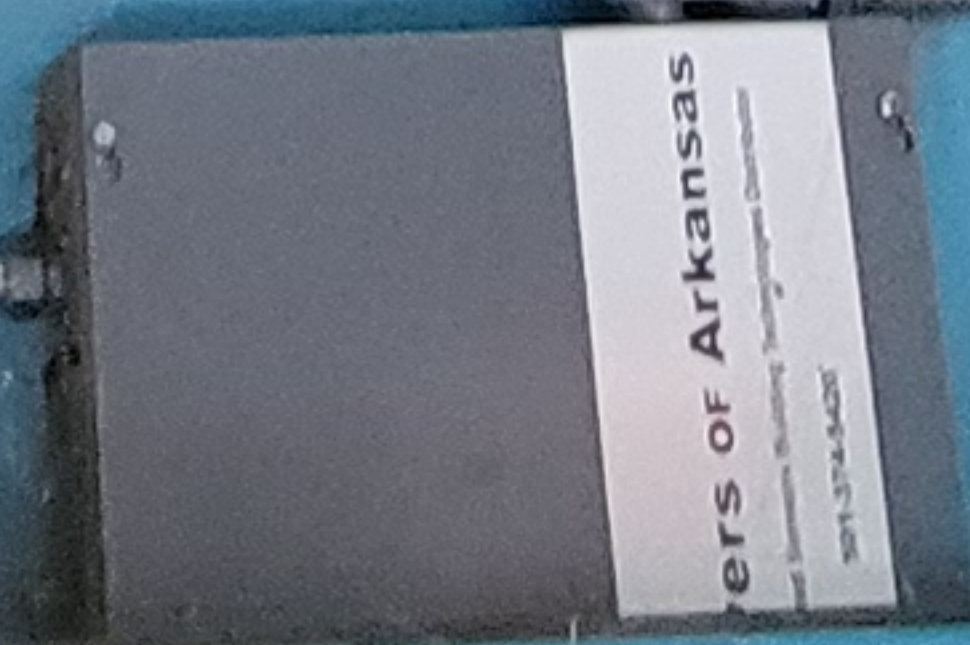
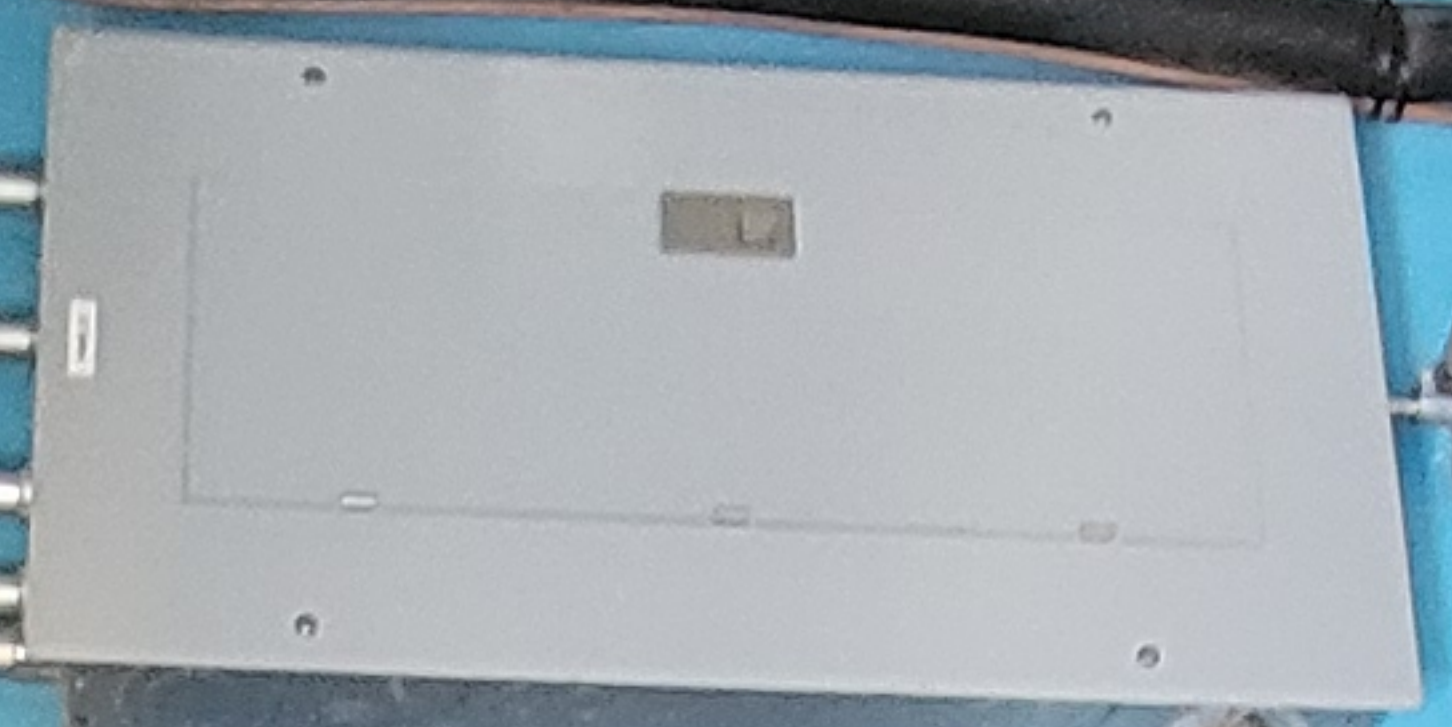
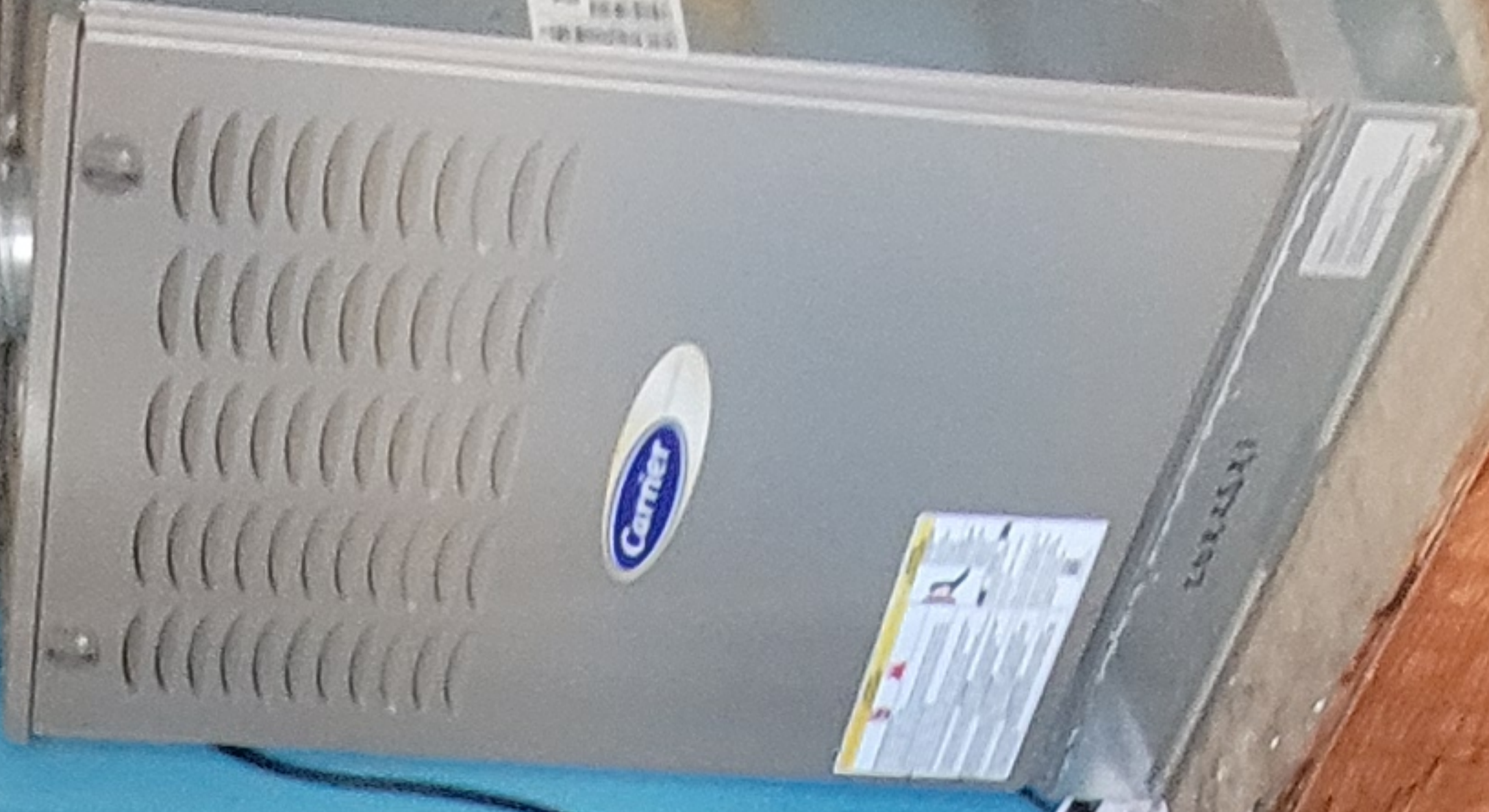
El uso de estos productos puede afectar negativamente la seguridad del usuario y deteriorar su confiabilidad.

RISQUE DE SÉCURITÉ RÉDUITE OU DE DOMMAGES MATÉRIELS

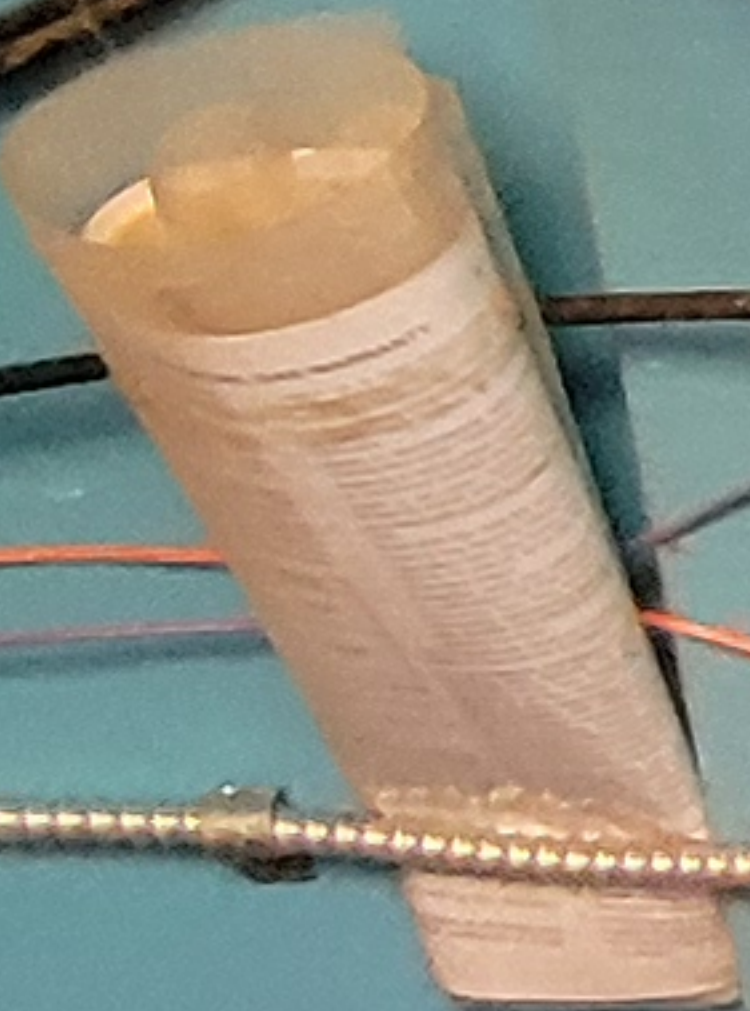
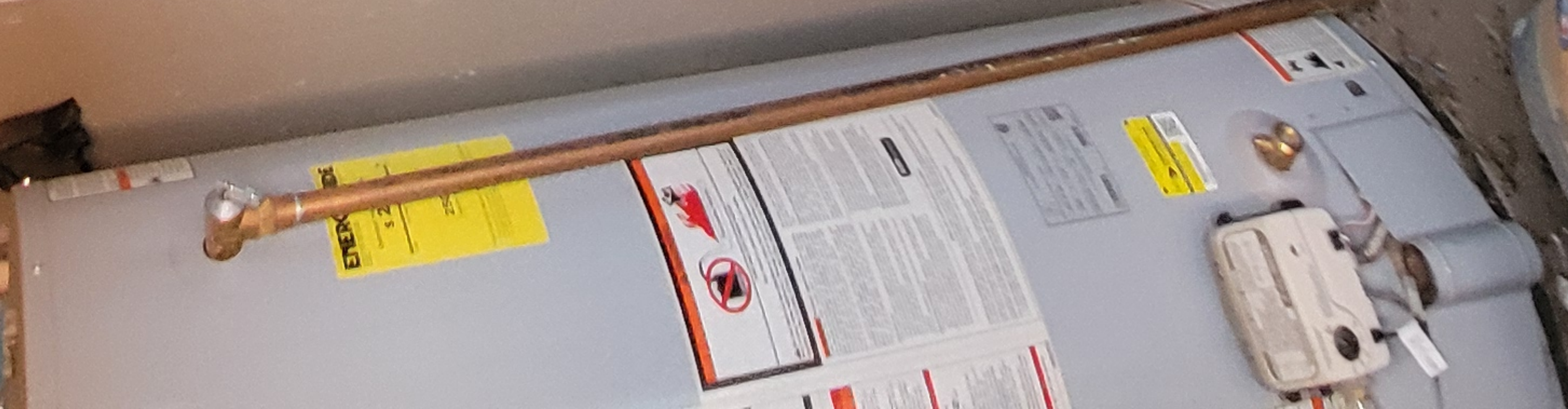
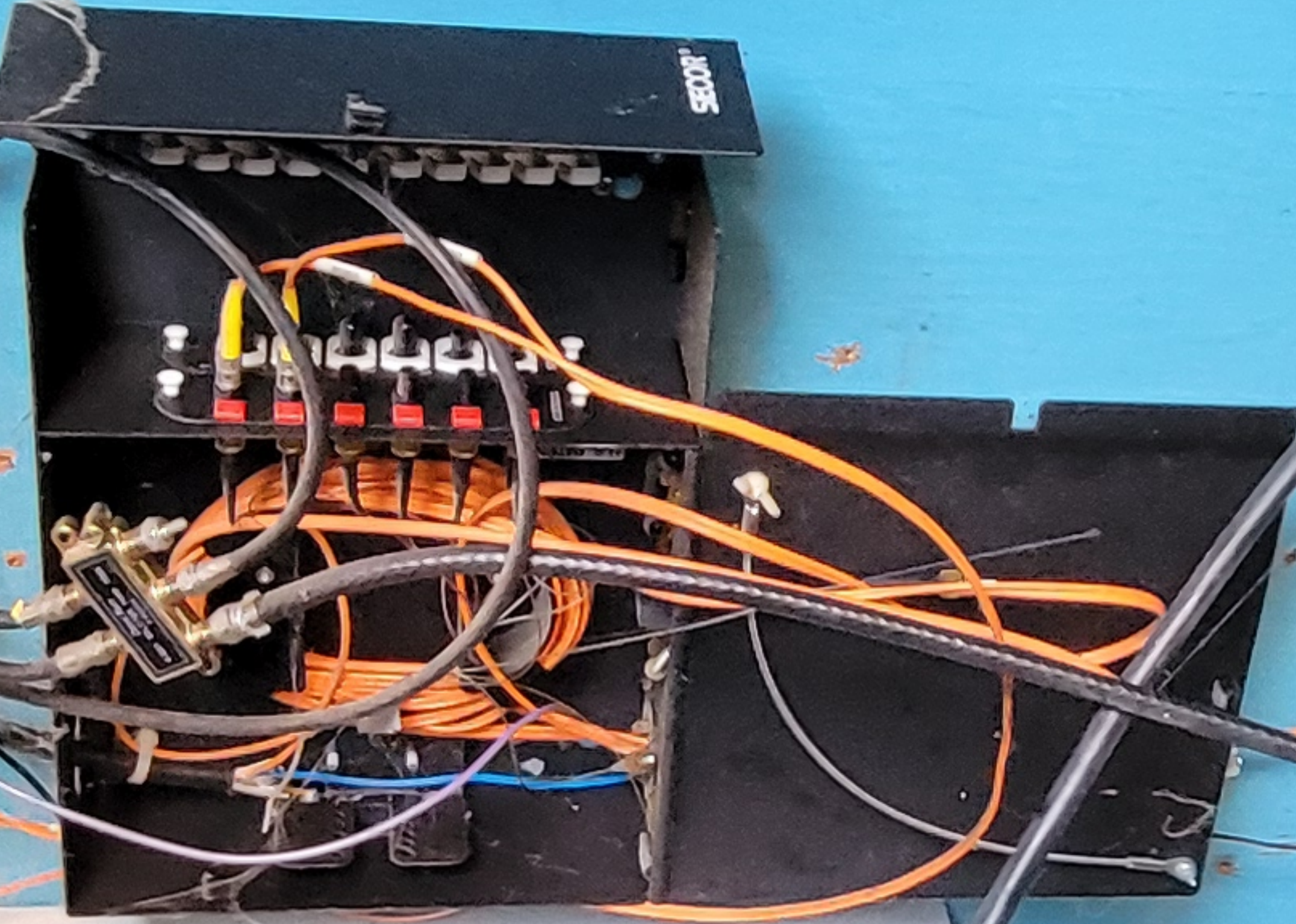
• Cet appareil a été conçu et vérifié par Square D à des niveaux de rendement supérieurs aux normes de Underwriters Laboratories (U.L.).

L'utilisation des disjoncteurs autres que Square D risque d'affecter la sécurité de l'utilisateur et la fiabilité, et annulera la garantie.

• Évitez que les peintures, les solvants ou les aérosols entrent en contact avec la base de pétrole, viennent en contact avec les pièces non-métalliques et compromettent la sécurité de l'appareil.



1250020





FIRE
ALARM

TABLE A
MAIN
200A
3PH
120-208V

1000000000
1000000000

owers of Arkansas
Arkansas Electric Supply Company
801-774-5458

Monthly Fire Extinguisher Inspection
 IAW AFOSH STD 91-501, 6.2.4.7

Date	Initial
5/20/24	WJH
5/20/24	WJH
5/20/24	WJH
5/20/24	WJH
5/20/24	WJH
5/20/24	WJH
5/20/24	WJH



AFOSH 91-501, 6.2.4.7
 MONTHLY FIRE EXTINGUISHER INSPECTION

NO. OF EXTINGUISHERS	INSPECTED	DATE	INITIALS
1	1	5/20/24	WJH

NO. OF EXTINGUISHERS INSPECTED: 1
 DATE: 5/20/24
 INITIALS: WJH



SIEMENS

PLC Unit

Power Switch

AO Smith





401
Serial Number: 42143103
2 Stage PWH 96
Carrier
Date Listed: 05/24/2012

478-785-1111
ATCHREVIEW@GMAIL.COM
By All New Service Call

478-785-1111
ATCHREVIEW@GMAIL.COM
By All New Service Call

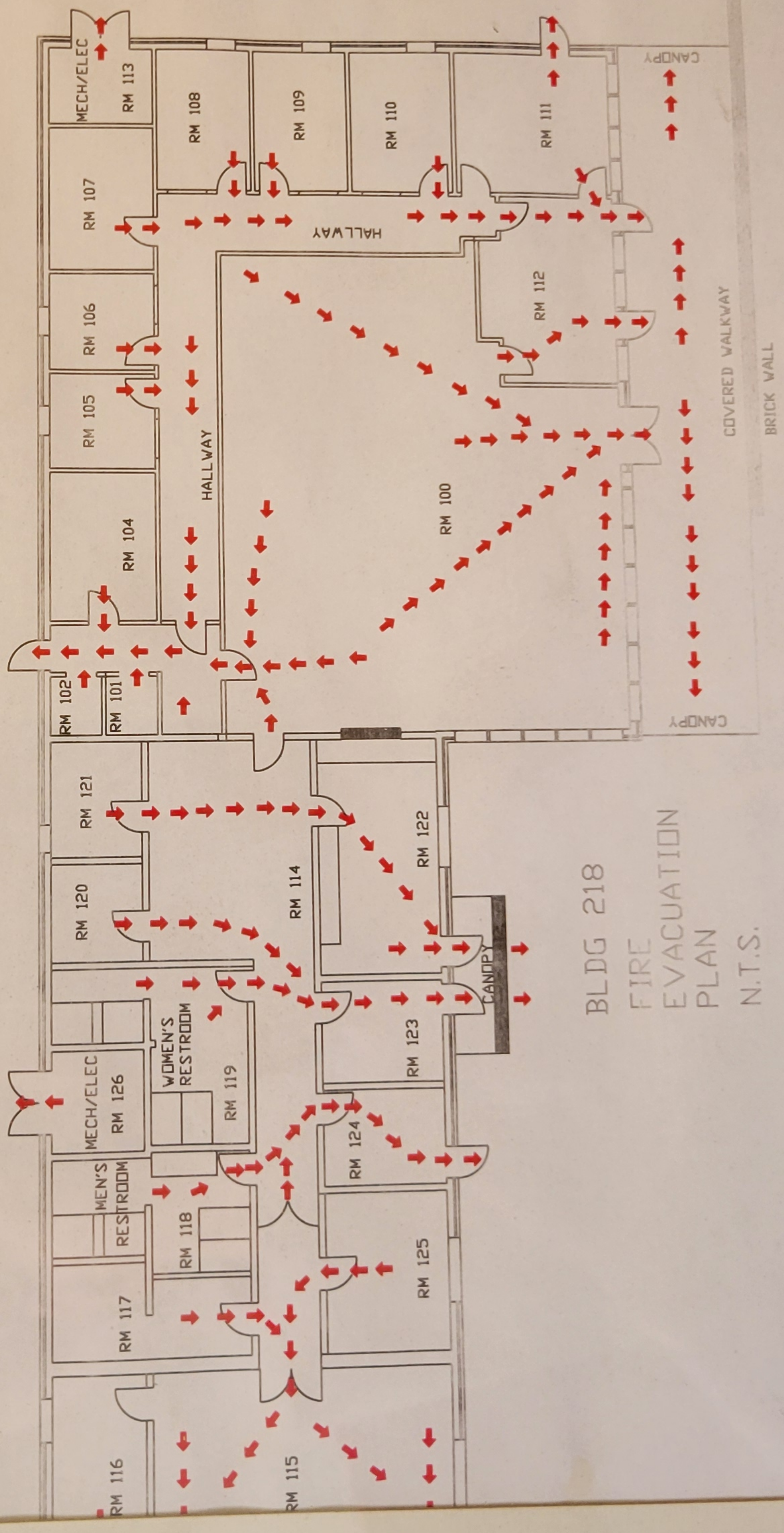
LUXAIRE

ENERGYGUIDE
5/26

24x24x1

IPLEX 3" PVC 1120 SCH 40 260 PSI @ 73°F ASTM D1785
IPLEX 3" PVC 1120 SCH 40 260 PSI @ 73°F ASTM D1785

IPLEX 3" PVC 1120 SCH 40 260 PSI @ 73°F ASTM D1785



BLDG 218
FIRE
EVACUATION
PLAN
N.T.S.

LLP-218A

LLP-218A
SQUARE D
110V AC
60 Hz
1500 VA
1500 W
1500 VA
1500 W
1500 VA
1500 W

INSTRUCCIONES DE MONTAJE
LLP-218A
1. Verificar que el cableado sea correcto.
2. Verificar que el cableado sea correcto.
3. Verificar que el cableado sea correcto.
4. Verificar que el cableado sea correcto.
5. Verificar que el cableado sea correcto.
6. Verificar que el cableado sea correcto.
7. Verificar que el cableado sea correcto.
8. Verificar que el cableado sea correcto.
9. Verificar que el cableado sea correcto.
10. Verificar que el cableado sea correcto.
11. Verificar que el cableado sea correcto.
12. Verificar que el cableado sea correcto.
13. Verificar que el cableado sea correcto.
14. Verificar que el cableado sea correcto.
15. Verificar que el cableado sea correcto.
16. Verificar que el cableado sea correcto.
17. Verificar que el cableado sea correcto.
18. Verificar que el cableado sea correcto.
19. Verificar que el cableado sea correcto.
20. Verificar que el cableado sea correcto.
21. Verificar que el cableado sea correcto.
22. Verificar que el cableado sea correcto.
23. Verificar que el cableado sea correcto.
24. Verificar que el cableado sea correcto.
25. Verificar que el cableado sea correcto.
26. Verificar que el cableado sea correcto.
27. Verificar que el cableado sea correcto.
28. Verificar que el cableado sea correcto.
29. Verificar que el cableado sea correcto.
30. Verificar que el cableado sea correcto.
31. Verificar que el cableado sea correcto.
32. Verificar que el cableado sea correcto.
33. Verificar que el cableado sea correcto.
34. Verificar que el cableado sea correcto.
35. Verificar que el cableado sea correcto.
36. Verificar que el cableado sea correcto.
37. Verificar que el cableado sea correcto.
38. Verificar que el cableado sea correcto.
39. Verificar que el cableado sea correcto.
40. Verificar que el cableado sea correcto.

WARNING / ADVERTENCIA / AVERTISSEMENT
This device contains high voltage parts and should be handled with care. Do not touch the internal components. The device should be used in accordance with the instructions provided. Failure to follow these instructions may result in electric shock or fire.

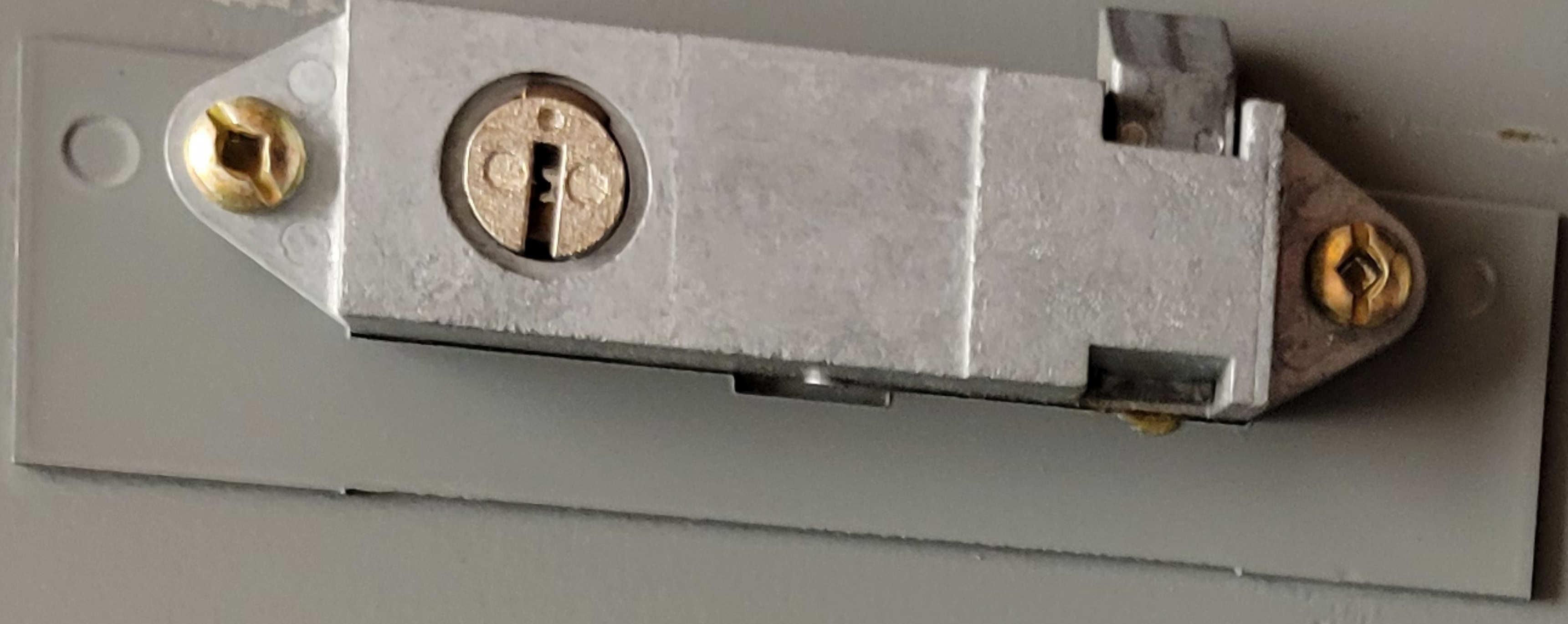


MAIN
PRINCIPAL

INSTRUCCIONES DE MONTAJE
LLP-218A
1. Verificar que el cableado sea correcto.
2. Verificar que el cableado sea correcto.
3. Verificar que el cableado sea correcto.
4. Verificar que el cableado sea correcto.
5. Verificar que el cableado sea correcto.
6. Verificar que el cableado sea correcto.
7. Verificar que el cableado sea correcto.
8. Verificar que el cableado sea correcto.
9. Verificar que el cableado sea correcto.
10. Verificar que el cableado sea correcto.
11. Verificar que el cableado sea correcto.
12. Verificar que el cableado sea correcto.
13. Verificar que el cableado sea correcto.
14. Verificar que el cableado sea correcto.
15. Verificar que el cableado sea correcto.
16. Verificar que el cableado sea correcto.
17. Verificar que el cableado sea correcto.
18. Verificar que el cableado sea correcto.
19. Verificar que el cableado sea correcto.
20. Verificar que el cableado sea correcto.
21. Verificar que el cableado sea correcto.
22. Verificar que el cableado sea correcto.
23. Verificar que el cableado sea correcto.
24. Verificar que el cableado sea correcto.
25. Verificar que el cableado sea correcto.
26. Verificar que el cableado sea correcto.
27. Verificar que el cableado sea correcto.
28. Verificar que el cableado sea correcto.
29. Verificar que el cableado sea correcto.
30. Verificar que el cableado sea correcto.
31. Verificar que el cableado sea correcto.
32. Verificar que el cableado sea correcto.
33. Verificar que el cableado sea correcto.
34. Verificar que el cableado sea correcto.
35. Verificar que el cableado sea correcto.
36. Verificar que el cableado sea correcto.
37. Verificar que el cableado sea correcto.
38. Verificar que el cableado sea correcto.
39. Verificar que el cableado sea correcto.
40. Verificar que el cableado sea correcto.

2 4 6 8 10 12 14 16 18 20 22 24 26 28 30 32 34 36 38 40

1 3 5 7 9 11 13 15 17 19 21 23 25 27 29 31 33 35 37



PANELBOARD/PANNEAU/TABLERO LLP-218A

208Y/120 V SOURCE 3 0 CIR LOAD/CHARGE/CARGA DATE 11/09/01

CIR	LOAD/CHARGE/CARGA
1	RECEPTACLES (10) COMM BOARD
3	RECEPTACLES (10)
5	RECEPTACLES (7)
7	DEDICATED RECEPTACLE
9	DEDICATED RECEPTACLE
11	DEDICATED RECEPTACLE
13	DEDICATED RECEPTACLE
15	DEDICATED RECEPTACLE
17	DEDICATED RECEPTACLE
19	DEDICATED RECEPTACLE
21	DEDICATED RECEPTACLE
23	SPACE
25	EXTERIOR LIGHT (4)
27	CONDENSING UNIT #1
29	EXTERIOR LIGHT (5)
31	EXTERIOR POLE LIGHT
33	EXTERIOR POLE LIGHT
35	FLUORESCENT LIGHTS (20)
37	FLUORESCENT LIGHTS (17)
39	SPACE
41	PENDANT LIGHTS (4)
43	SPACE
45	CEILING FAN
47	CEILING FANS (4)
49	
51	
53	
54	

MADE IN U.S.A. SQUIJARE D COMPANY HECHO EN E.U.A. 80031-158-01

WARNING POTENTIAL OF REDUCED SAFETY OR EQUIPMENT DAMAGE

- This equipment has been designed and tested by Square D to meet performance levels which exceed standards.
- Use of other than Square D circuit breakers, fuses, switches, or other parts may adversely affect user safety, reliability, and will void the warranty.
- Do not allow personnel to tamper with, substitute or modify any of the original parts of this product. Use of these products may adversely affect user safety and impact reliability.

ADVERTENCIA DIMINUCION DE LA SEGURIDAD O DAÑO AL EQUIPO

- Este equipo ha sido diseñado y probado por Square D a niveles de rendimiento que exceden las normas de Underwriters Laboratories (UL).
- El uso de interruptores que no sean de Square D puede afectar negativamente la seguridad del usuario, disminuir la confiabilidad y anular la garantía.
- No permita que personas ajenas a los técnicos de estos productos de ellos toquen las partes no designadas.
- El uso de estos productos puede afectar negativamente la seguridad del usuario y disminuir su confiabilidad.

AVERTISSEMENT RISQUE DE SECURITE REDUITE OU DE DOMMAGES MATERIELS

- Cet appareil a été conçu et vérifié par Square D à des niveaux de rendement supérieurs aux normes de Underwriters Laboratories (UL).
- L'utilisation des disjoncteurs autres que Square D risque d'affecter la sécurité de l'utilisateur et la fiabilité, et annulera la garantie.
- Évitez que les personnes, les techniciens ou les autres personnes non-qualifiées ne touchent ou modifient les pièces non-désignées du produit avec les pièces non-désignées de ce produit.
- L'utilisation de ces produits peut réduire la sécurité de l'utilisateur et compromettre la fiabilité.

LLP-218B

TYPE LISTING
EQUIPMENT TYPE I
SQUARE D
EPOCH-8622

PANNEAU / PANNEAU / TABLERO

1	CEILING FAN	1	100
2	FURNACE #1	2	100
3	FURNACE #2	3	100
4	LIGHTS	4	100
5	LIGHTS	5	100
6	LIGHTS	6	100
7	LIGHTS	7	100
8	LIGHTS	8	100
9	LIGHTS	9	100
10	LIGHTS	10	100
11	LIGHTS	11	100
12	LIGHTS	12	100
13	LIGHTS	13	100
14	LIGHTS	14	100
15	LIGHTS	15	100
16	LIGHTS	16	100
17	LIGHTS	17	100
18	LIGHTS	18	100
19	LIGHTS	19	100
20	LIGHTS	20	100
21	LIGHTS	21	100
22	LIGHTS	22	100
23	LIGHTS	23	100
24	LIGHTS	24	100
25	LIGHTS	25	100
26	LIGHTS	26	100
27	LIGHTS	27	100
28	LIGHTS	28	100
29	LIGHTS	29	100
30	LIGHTS	30	100
31	LIGHTS	31	100
32	LIGHTS	32	100
33	LIGHTS	33	100
34	LIGHTS	34	100
35	LIGHTS	35	100
36	LIGHTS	36	100
37	LIGHTS	37	100
38	LIGHTS	38	100
39	LIGHTS	39	100
40	LIGHTS	40	100
41	LIGHTS	41	100
42	LIGHTS	42	100
43	LIGHTS	43	100
44	LIGHTS	44	100
45	LIGHTS	45	100
46	LIGHTS	46	100
47	LIGHTS	47	100
48	LIGHTS	48	100
49	LIGHTS	49	100
50	LIGHTS	50	100
51	LIGHTS	51	100
52	LIGHTS	52	100
53	LIGHTS	53	100
54	LIGHTS	54	100
55	LIGHTS	55	100
56	LIGHTS	56	100
57	LIGHTS	57	100
58	LIGHTS	58	100
59	LIGHTS	59	100
60	LIGHTS	60	100

WARNING
POTENTIAL OF REDUCED SAFETY OR PERFORMANCE DANGER SAFETY ON
ALIMENTACIÓN DE LA SEGURIDAD
ADVERTENCIA
DANGER OF REDUCED SAFETY OR PERFORMANCE DANGER SAFETY ON
ALIMENTACIÓN DE LA SEGURIDAD
ADVERTENCIA

PANNEAU / PANNEAU / TABLERO DE DISTRIBUCIÓN / TABLERO DE ALUMBRADO / DISTRIBUCION
EQUIPMENT TYPE I
SQUARE D
EPOCH-8622

1 25 281720 1 3

MADE IN U.S.A.
FABRICATION EN U.S.A.
FABRICATION EN U.S.A.

NE PAS BRANCHER ET/OU DÉBRANCHER LES DISPOSITIFS DE SÉCURITÉ (COURT-CIRCUIT, FUSIBLES, DISPOSITIF DE SÉCURITÉ) EN COURSE DE MARCHÉ. LE BRANCHEMENT ET/OU DÉBRANCHEMENT DE CES DISPOSITIFS PEUT ÊTRE EFFECTUÉ EN SÉCURITÉ SEULEMENT EN POSITIONNANT LE DISPOSITIF DE SÉCURITÉ EN POSITION INTÉRIEURE DE LA MANIVELLE. (NE PAS BRANCHER ET/OU DÉBRANCHER LES DISPOSITIFS DE SÉCURITÉ EN COURSE DE MARCHÉ. LE BRANCHEMENT ET/OU DÉBRANCHEMENT DE CES DISPOSITIFS PEUT ÊTRE EFFECTUÉ EN SÉCURITÉ SEULEMENT EN POSITIONNANT LE DISPOSITIF DE SÉCURITÉ EN POSITION INTÉRIEURE DE LA MANIVELLE.)

8019-28-01 7

1	20 A	EGB14020	ON
3	20 A	EGB14020	ON
5	20 A	EGB14020	ON
7	20 A	EGB14020	ON
9	20 A	EGB14020	ON
11	20 A	EGB14020	ON
13	20 A	EGB14020	ON
15	20 A	EGB14020	ON
17	20 A	EGB14020	ON
19	20 A	EGB14020	ON
21	20 A	EGB14020	ON
23	20 A	EGB14020	ON
25	20 A	EGB14020	ON
27	20 A	EGB14020	ON
29	20 A	EGB14020	ON
2	20 A	EGB14020	OFF
4	20 A	EGB14020	OFF
6	20 A	EGB14020	OFF
8	20 A	EGB14020	OFF
10	20 A	EGB14020	OFF
12	20 A	EGB14020	OFF
14	20 A	EGB14020	OFF
16	20 A	EGB14020	OFF
18	20 A	EGB14020	OFF
20	20 A	EGB14020	OFF
22	20 A	EGB14020	OFF
24	20 A	EGB14020	OFF
26	20 A	EGB14020	OFF
28	20 A	EGB14020	OFF
30	20 A	EGB14020	OFF